

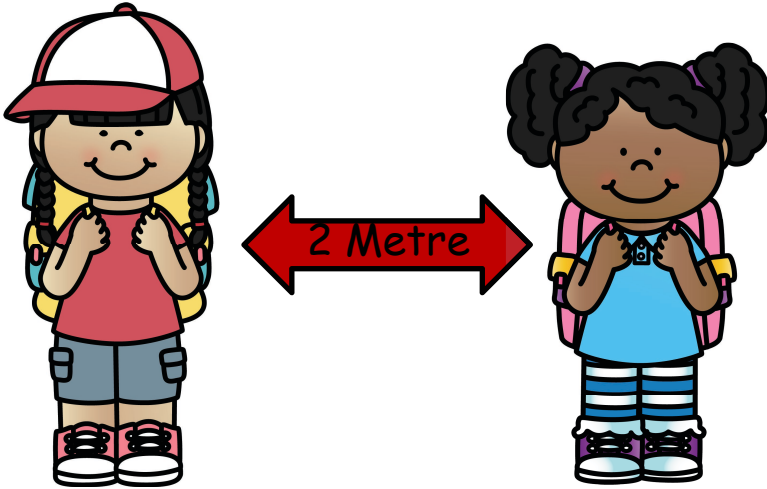
Bu Yıl Servise Binmek Farklı Olacak



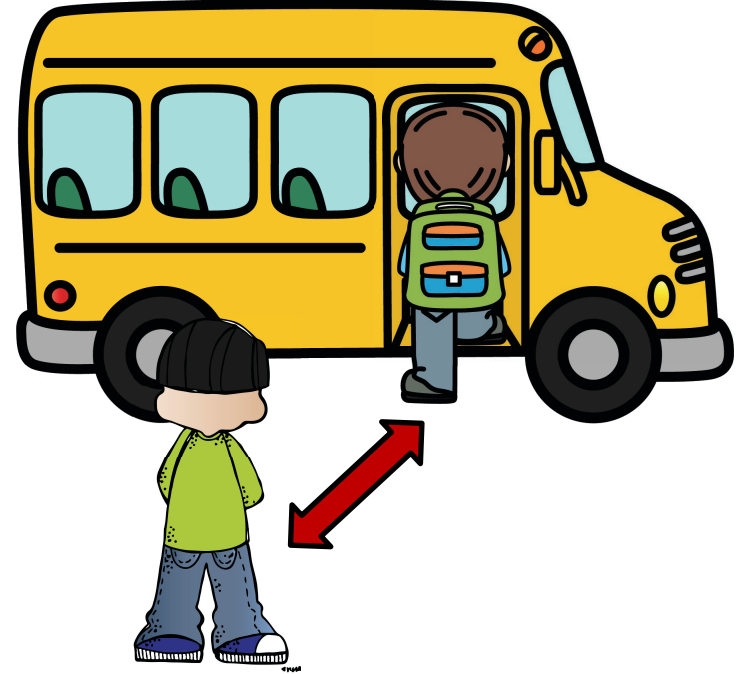
COVID-19 ile ilgili bir hikaye



Koronavirus veya COVID-19
nedeniyle, bu yıl servise binmek biraz
farklı olacak.



Servise binmek için beklerken arkadaşlarımdan 2 metre uzakta durmam gerekiyor.



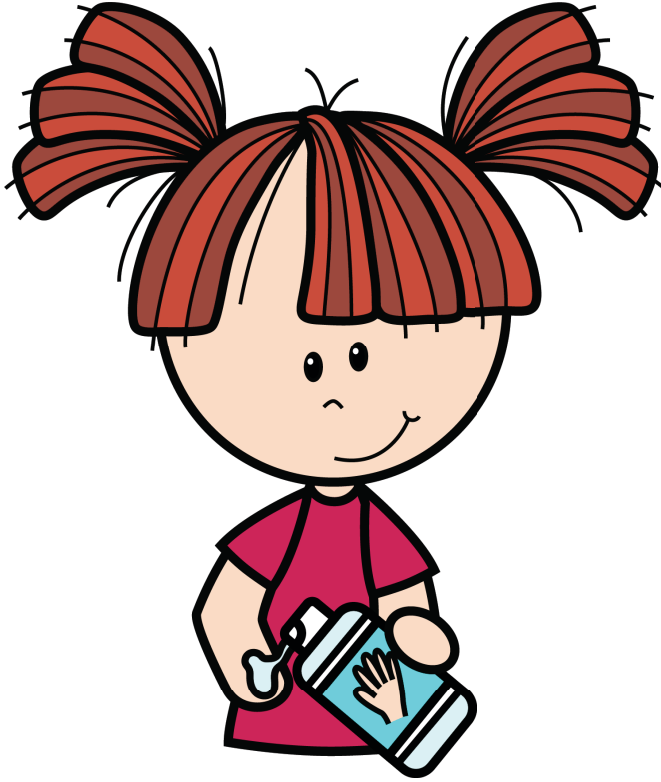
Servisin merdivenlerinden yukarı çıkarken de mesafemi korumalıyım, sıramı beklemeliyim.



Servise binmeden önce
birisi ateşimi ölçebilir.



Okula vardığımda da birisi ateşimi
ölçebilir.

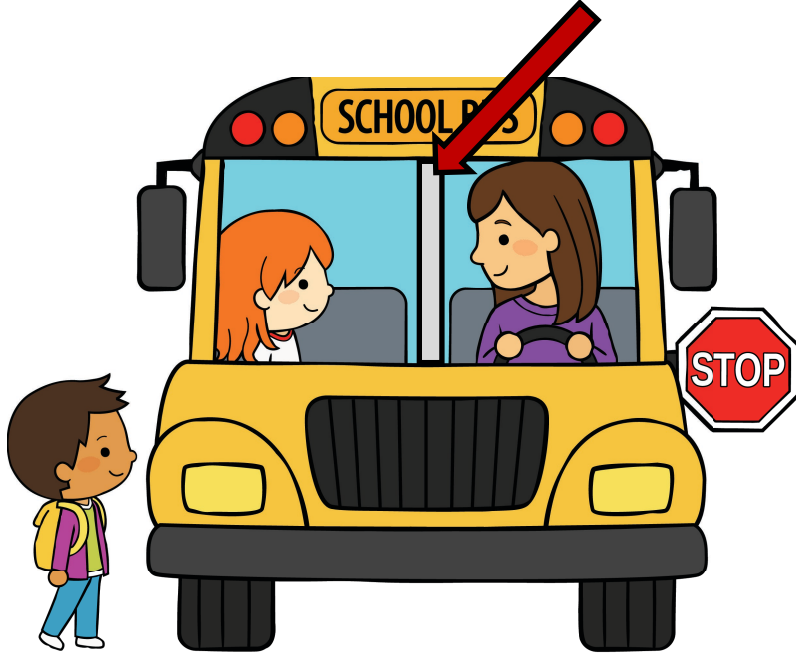


Servise bindiđimde, el dezenfektanı kullanmam gerekebilir.



Serviste her koltuđa sadece bir kiři oturabilir.

Bariyer



Servis şoförü şeffaf bir plastik parçasının arkasında oturmuş olabilir. Buna bariyer denir. Bu bariyer hepimizi mikroplardan korumaya yardımcı olur.



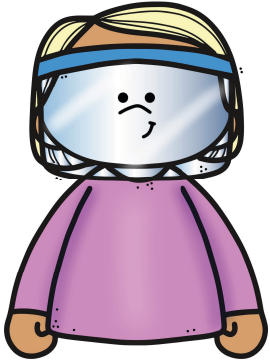
Servise bindiğimde, bana nereye oturacağımı gösteren ve el dezenfektanı veren bir servis yardımcısı olabilir.



Öksürmem gerekirse dirseğimin
iç kısmını kullanmalıyım.



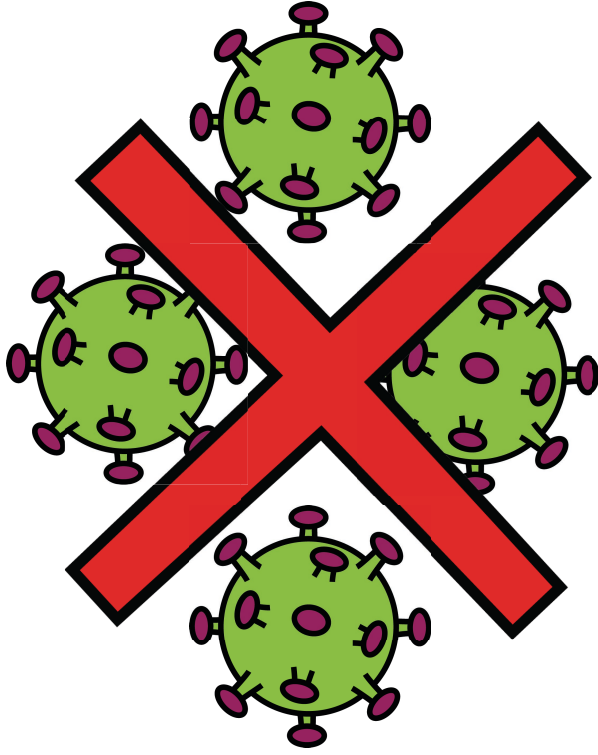
Serviste maske takmak yeni bir şey.



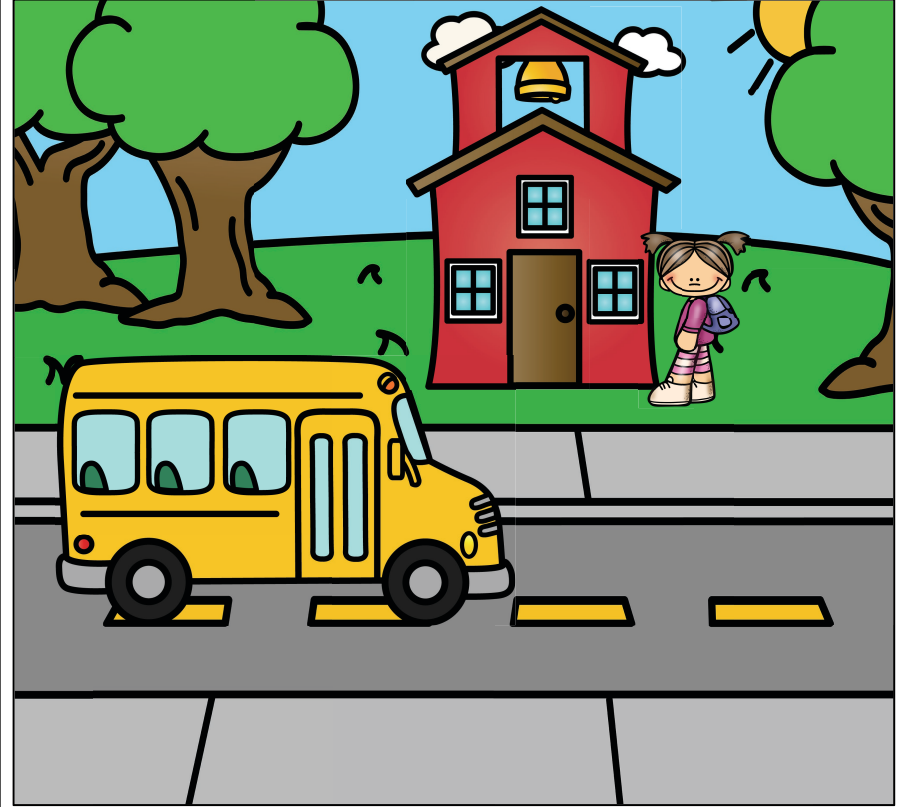
Servis şoförü araç sürerken maske veya yüz siperi takıyor olabilir. Bu iyi bir şey.



Servisten inerken de sosyal mesafemi korumalıyım. Sıramı beklemeliyim.



Servisteki bu deęişiklikler dünyada daha az Koronavirüs bulunana kadar devam edecek.



Bu deęişikliklerle baş edebilirim. Okula tekrar dönmek eğlenceli olacak.

AUTISM little LEARNERS

Resources and ideas for families *and* educators

Kullanım
Koşulları



Bu materyal ücretsizdir. Bu materyali kredi vermek koşuluyla istediğiniz gibi dağıtma, kopyalama ve kullanma izni verilmektedir. Bunun için Autism Little Learners ya da Tara Tichel'le kredi paylaşabilir ya da web sitesini referans verebilirsiniz:

www.autismlittlelearners.com

İletişim!



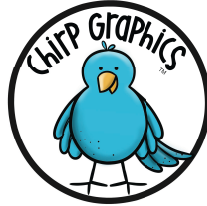
AUTISM little LEARNERS

WEBSITE/BLOG



Instagram

Kredi



Bu etkinliği mağazamızdan satın aldığınız için teşekkür ederiz! Umarım bu materyalleri sınıfta olduğu kadar faydalı bulursunuz. Yeni eklenen ürünler için bizi tekrar ziyaret etmeyi unutmayın!

Thank
You!

♥ tara TUCHEL

Speech/Language Pathologist